

# 単粒水分計

SINGLE KERNEL MOISTURE TESTER

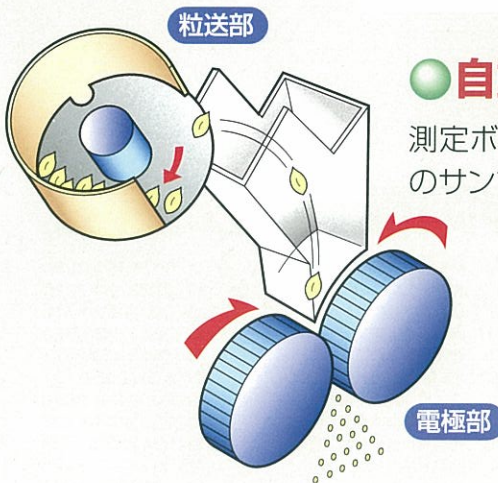
# CTR-500E

穀物の水分を一粒ずつ高精度に測定します。



## ● 水分バラツキをヒストグラムで印字

穀物の水分を一粒ずつ測定します。ヒストグラムを印字するので水分のバラツキが一目でわかります。

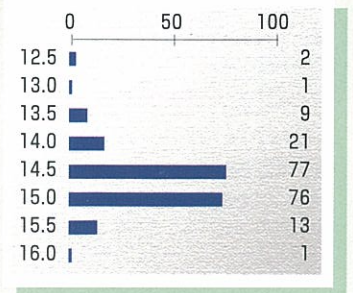


## ● 自動測定で簡単操作

測定ボタンを押すだけで自動測定します。多量のサンプルを測定する時など大変便利です。

## ● 高水分域も測定可能

測定水分域が広いので、荷受水分から仕上げ水分まで測定できます。(粉の場合は約40%まで)



# 多機能、高精度で幅広い分野でご利用いただけます。

## 刈取適期の判断に。

- 収穫前の水分を測定して刈取適期の判断に利用できます。

## 乾燥施設の水分のチェックに。

- 高水分域(粉の場合は約40%まで)が測定可能なため、荷受時の水分測定が可能です。
- 水分値や水分バラツキをもとに2段乾燥など効率の良い乾燥を行うことができます。
- 乾燥後の仕上り水分、バラツキを確認できます。

## 加工時の水分管理に。

- 精米工場の精米加工時などの機械調整の参考にできます。
- 製粉工場の製品加工時の機械調整の参考にできます。

## 米、麦、そばの水分提示に。

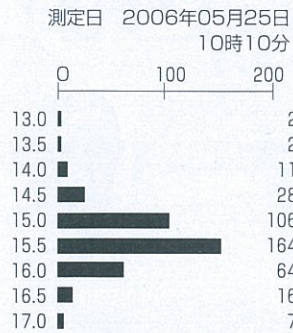
- 穀物の販売時に印字結果を提示することで購入者に安心を与えることができます。

## 検量線の作成が可能。

- ユーザーレンジへ独自に作成した検量線を登録することができます。

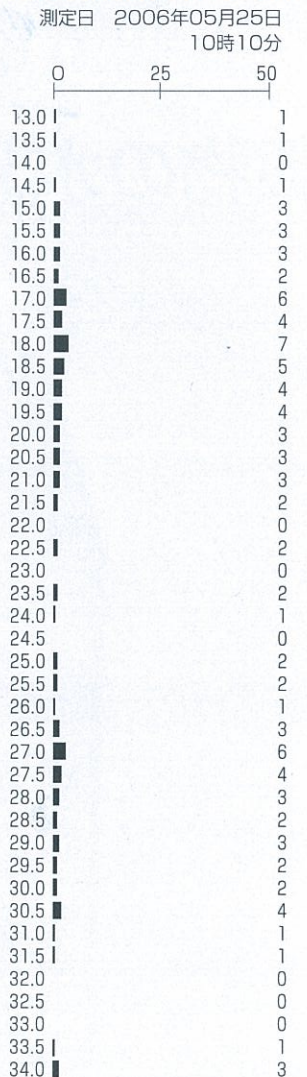
## ■印字例

### 乾燥後の玄米水分 バラツキが小さいサンプル



測定粒数 = 400  
 平均値 = 15.4%  
 標準偏差 = 0.71%  
 選択穀物 = 玄米  
 平均温度 = 23.2℃

### 刈取り後の粉水分 バラツキが大きいサンプル



測定粒数 = 100  
 平均値 = 22.5%  
 標準偏差 = 5.60%  
 選択穀物 = 粉  
 平均温度 = 28.5℃

## ■主要諸元

型式	CTR-500E	
測定方式	直流抵抗式	
測定時間	約60秒/100粒(玄米の場合)	
測定粒数	20・50・100・150・200・300・400・500	
測定対象 (測定範囲) (20℃の時)	粉 (日本産粉)	10.0~約40%
	乾燥中粉 (日本産粉)	9.7~約40%
	玄米 (日本産玄米)	10.7~約20%
	精米 (日本産精米)	10.1~約20%
	中国産玄米 外国産玄米 (アメリカ、オーストラリア、中国産玄米:短粒種)	10.4~約20%
	中国産精米 外国産精米 (アメリカ、オーストラリア、中国産精米:短粒種)	10.4~約20%
	小麦 (日本産小麦)	10.0~約40%
	大麦 (日本産大麦)	10.5~約36%
	裸麦 (日本産裸麦)	10.5~約30%
	そば (日本産そば)	11.4~約30%
穀物温度補正	温度センサーにより得られた外気温度による補正	
精度	13~18%の安定玄米にて±0.5% (対105℃法)	
繰返し精度	安定玄米(15%)で標準偏差0.1%以内	
表示方式	デジタル(7セグメントLED)	
外部入出力	RS-232Cポート	
遠隔操作機能	パソコンからの信号で無人測定が可能	
調整機能	バイアス調整 ±2.0%	
使用環境	温度0~40℃ 湿度85%以下(結露なき事)	
電源	AC100V±10% 50/60Hz	
消費電力	120VA	
外形寸法	252(W)×255(D)×305(H)mm (突起物含まず)	
質量	12.4Kg (プリンター含む)	
付属品	試料スプーン、粒送り円板×3種類(玄米・精米高速用、粉・小麦高速用、大・ビール麦・大粒小麦用)など	

## ●お問い合わせは

# 静岡製機株式会社

札幌営業所 〒007-0804 札幌市東区東苗穂4条3丁目4番12号 ☎(011)781-2234  
 仙台営業所 〒989-6135 宮城県大崎市古川稲葉字亀ノ子50-1 ☎(0229)23-7210  
 新潟営業所 〒950-0923 新潟県新潟市姥ヶ山1丁目5番30号 ☎(025)287-1110  
 関東営業所 〒302-0017 茨城県取手市桑原字桑原1424-1 ☎(0297)73-3530  
 中部営業所 〒437-8601 静岡県袋井市山名町4-1 ☎(0538)43-2251  
 北陸営業所 〒920-0365 石川県金沢市神野町東52 ☎(076)249-6177  
 大阪営業所 〒661-0032 兵庫県尼崎市武庫之荘東2丁目10-8 ☎(06)6432-7890  
 岡山営業所 〒700-0975 岡山県岡山市今2丁目8-12 ☎(086)244-4123  
 九州営業所 〒839-0862 福岡県久留米市野中町1438-1 ☎(0942)32-4495  
 営業推進課 〒437-0023 静岡県袋井市高尾2620-1 ☎(0538)42-3114  
 (特機G) ☎(0538)42-5699

ホームページアドレス <http://www.shizuoka-seiki.co.jp/>

- この仕様は改良のため予定なく変更する場合があります。
- 製品の色調は、印刷のため実際の色調とは若干異なります。
- このパンフレットの内容は平成18年6月現在のものです。
- 細部については実際の物と異なります。



インキは大豆油を使ったSOY INKです。弊社では地球にやさしい印刷物を使います。



古紙配合率100%再生紙を使用しています。