

反射式光度計

RQフレックスシリーズ



Kanto Reagents

RQフレックスシリーズは、土壌や農作物の栄養診断のほか、食品や飲料、工場排水の成分分析など幅広い分野でご使用いただけるシステムです。この度、デザイン・操作性を刷新したRQフレックス20が新たに発売されましたので、ご案内申し上げます。既存のリフレクトquantシリーズの試験紙をご利用いただけます。

RQフレックス 20

ポケットサイズの反射式光度計RQフレックス10 がリニューアルしました!!

コンパクトなので携帯可能
寸法：184×79×30 mm
重量：253 g (電池を含む)

測定手順をガイド
ディスプレイに手順が表示

多言語に対応
英語・ドイツ語・フランス語・スペイン語・
ポルトガル語・日本語・中国語

増加したデータ保存容量
測定方法：50 種類
測定結果：200 回分

電源は乾電池
単四乾電池 4 本で駆動

**STARTボタン
分かりやすい操作ボタン**

バーコードで測定項目を読み取り
専用試験紙に付属のバーコードで、測定項目を迅速に読み取り可能

簡単なメンテナンス
アダプターを分解して洗浄が可能

専用試験紙でサンプル測定
Reflectquant シリーズの試験紙を用いて、反射光を測定。
光源は 4LED、緑・赤の 2 光源。

1 台で多項目の測定に対応

試料中の金属や非金属、有機物など約30項目の測定が可能であり、幅広い分野でご使用いただけます。

ポケットサイズで持ち運び可能

小型の反射式光度計で持ち運びが容易です。畑の土壌分析や河川の水質分析など、作業現場での測定にも適しています。

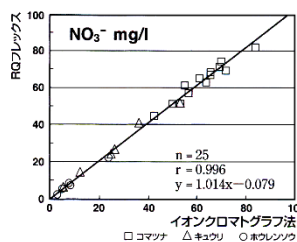
簡単な操作で時間・コストの節約

高度な技術と多くの時間を要する機器分析に比べ、簡単かつ迅速な測定が可能です。どなたでも短時間で分析でき、コスト低減も図れます。

正確で高精度な結果

1回の操作で2回分の測定を同時に行い、その平均値が画面に表示されるため、より正確な分析結果が得られます。

機器分析との相関性



野菜中の硝酸イオン

3種類の野菜（コマツナ、キュウリ、ホウレンソウ）の搾汁液を100倍希釈して測定した結果、イオンクロマトグラフ法と高い相関性を示しました。

操作方法

RQflex plus 10

- ① バーコードの登録
- ② スタートを押す
- ③ 試験紙を浸すと同時にスタートを押す
- ④ 試験紙を挟む
- ⑤ 濃度が表示される

反応時間表示

カウントダウン開始

セル 試験紙

RQflex plus 10

RQflex 20

- ① バーコードの登録 (画面指示に従う)
- ② スタートを押す
- ③ 試験紙を浸すと同時にスタートを押す
- ④ 試験紙を挟む
- ⑤ 濃度が表示される

反応時間表示

カウントダウン開始

試験紙

機器仕様・機能

	RQflex plus 10	RQflex 20
サイズ	190 × 80 × 20 mm	184 × 79 × 30 mm
重量	275 g	253 g
光源	4 LED (green/red) 2光源方式	4 LED (green/red) 2光源方式
電源	単4乾電池4本	単4乾電池4本
記憶容量	測定方法：5種類、測定結果：50回分	測定方法：50種類、測定結果：200回分
言語設定	英語	日本語選択可能 (7ヶ国語収録)
オートパワーオフ	約2分後 自動OFF	設定可能 (0・15・30・45・60分)
カウントダウン音	10秒	0(OFF)・5・10・15・20・25・30秒
メモリー容量表示	常時、残数表示	保存容量の警告設定 ON/OFF可能
電池残量表示	消耗すると、電池マーク表示	常時、電池残量マーク表示
自己診断機能	対応	対応

RQflex 20の画面例

時刻、メニュー項目、測定方法番号

内容、時間設定領域、インフォバー

テスト項目、ロット番号(上3桁)

116971 Nitrate Code 626 Insert

検量線情報が記載されたバーコードをロット毎に登録することで、検量線を作成する必要がありません。

製品リスト

RQフレックス機器本体（反射式光度計）

製品番号	製品名	セット内容	価格（¥）
17246-1M	RQフレックス20	本体, ストリップアダプター*, リキャリブレーションセット*	NEW 130,000
16955-1M	RQフレックス プラス10	本体, ストリップアダプター*, セルアダプター*, リキャリブレーションセット*, インピーセル(8個)*	132,000

*印の付属品は別売りでご用意がございます。次ページの『RQフレックス関連製品』一覧をご参照ください。

リフレクタント 試験紙シリーズ ~RQフレックス20、プラス10共通

製品番号	製品名	包装	測定範囲	価格(¥)	適用範囲
16732-1M	リフレクタント 亜硝酸テスト	50枚	0.03-1.00 g/L, NO ₂ ⁻	13,300	5,10,18
16973-1M	リフレクタント 亜硝酸テスト	50枚	0.5-25.0 mg/L, NO ₂ ⁻	6,770	1-3,8,11-14,16
16981-1M	リフレクタント アスコルビン酸テスト	50枚	25-450 mg/L, Ascorbic acid	6,770	1,3,12,14
16987-1M	リフレクタント 亜硫酸テスト	50枚	10-200 mg/L, SO ₃ ²⁻	6,770	3,5,8,12,18
16892-1M	リフレクタント アンモニウムテスト	1セット※2	0.2-7.0 mg/L, NH ₄ ⁺	15,300	1,3-5,8,9,11-15,18
16977-1M	リフレクタント アンモニウムテスト	1セット※2	20-180 mg/L, NH ₄ ⁺	15,100	1,8,11,16,18
16899-1M	リフレクタント アンモニウムテスト	1セット※2	5.0-20.0 mg/L, NH ₄ ⁺	15,300	1,4,5,8,9,11,13,15,16,18
16896-1M	リフレクタント 塩素テスト	1セット※2	0.5-10.0 mg/L, Cl ₂	13,900	7,9,11,16,18
16975-1M	リフレクタント 過酢酸テスト	50枚	1.0-22.5 mg/L, Peracetic acid	6,770	7
16976-1M	リフレクタント 過酢酸テスト	50枚	75-400 mg/L, Peracetic acid	6,770	7
16974-1M	リフレクタント 過酸化水素テスト	50枚	0.2-20.0 mg/L, H ₂ O ₂	6,770	7,12,14,16,18
16731-1M	リフレクタント 過酸化水素テスト	50枚	100-1000 mg/L, H ₂ O ₂	8,650	7,16,18
16992-1M	リフレクタント カリウムテスト	1セット※2	0.25-1.2 g/L, K	12,500	1,3,12,14-15
16993-1M	リフレクタント カルシウムテスト	1セット※2	2.5-45.0 mg/L, Ca	16,400	1,3,5,9,12-16
16125-1M	リフレクタント カルシウムテスト	50枚	5-125 mg/L, Ca	8,440	1,3,5,9,12-15
16720-1M	リフレクタント グルコース（ブドウ糖）テスト	50枚	1-100 mg/L, Glucose	8,440	3,4,12
16995-1M	リフレクタント 硝酸テスト	50枚	3-90 mg/L, NO ₃ ⁻	6,770	1-3,5,6,9,11-15,18
16971-1M	リフレクタント 硝酸テスト	50枚	5-225 mg/L, NO ₃ ⁻	6,770	1-3,5,6,9,11-15,18
16141-1M	リフレクタント スクロース（ショ糖）テスト	1セット※2	0.25-2.50 g/L, Sucrose	64,800	3,12,14
16997-1M	リフレクタント 全硬度（総硬度）テスト	50枚	0.1-30.0 °d	8,550	2,3,5,9,11,13,15,17
16136-1M	リフレクタント 総糖度（グルコース/フルクトース）テスト	1セット※2	65-650 mg/L, Total sugar	36,300	3
16982-1M	リフレクタント 鉄テスト	50枚	0.5-20 mg/L, Fe ²⁺	6,770	3,8-13,15,16,18
16983-1M	リフレクタント 鉄テスト	50枚	20-200 mg/L, Fe ²⁺	7,290	3,8-13,15,16,18
16127-1M	リフレクタント 乳酸テスト	50枚	3.0-60.0 mg/L, Lactic Acid	17,500	1,3,12,14
17952-1M	リフレクタント ヒドロキシメチルフルーラル(HMF)テスト	50枚	1.0-60.0 mg/L, HMF	18,100	3,12
16730-1M	リフレクタント ブランクストリップ ※1	50枚	-	4,690	-
16894-1M	リフレクタント pHテスト	50枚	pH 1.0-5.0	9,170	3,8,11,12
16996-1M	リフレクタント pHテスト	50枚	pH 4.0-9.0	6,770	1-3,5,8,9,11-18
16898-1M	リフレクタント pHテスト(冷却潤滑剤用)	50枚	pH 7.0-10.0	6,880	10
16989-1M	リフレクタント ホルムアルデヒドテスト	1セット※2	1.0-45.0 mg/L, HCHO	13,900	7,10-12
16124-1M	リフレクタント マグネシウムテスト	50枚	5-100 mg/L, Mg	8,340	1,3,9,12-15
16128-1M	リフレクタント りんご酸テスト	50枚	5.0-60.0 mg/L, Malic acid	18,300	3,12
16978-1M	リフレクタント りん酸テスト	1セット※2	5-120 mg/L, PO ₄ ³⁻	11,400	1-3,5,11-14,16,18

※1：着色試料を分析する場合の色補正用試験紙。リフレクタント 試験紙の測定結果からブランクストリップの測定結果を差し引いて色補正を行います。

※2：1セット=50回分

適用範囲

- | | | | | | |
|---------------|--------------|-----------------|-----------------|------------------|-----------|
| 1. 農業分野 | 2. 水環境分析 | 3. 飲料分野 | 4. 生分析分野,発酵管理 | 5. ボイラー-用水,冷却水分析 | 6. 建設資材産業 |
| 7. 洗浄殺菌剤管理 | 8. 排水管理 | 9. 飲料水管理 | 10. 電気メッキ分野,印刷業 | 11. 環境分析 | 12. 食品分野 |
| 13. 地下水/地表水分析 | 14. 乳業、乳製品分析 | 15. ミネラルウォーター分析 | 16. 海水 | 17. スイミングプール水分析 | 18. 排水 |

製品リスト

リフレクuant プラスシリーズ（セルタイプ） ～RQフレックス プラス10専用

製品番号	製品名	包装	測定範囲	価格（¥）
17942-1M	リフレクuant プラスりん酸テスト	1セット（100回分）	0.1-5.0 mg/L, PO ₄ ³⁻	18,600
17945-1M	リフレクuant プラスカリウムテスト	1セット（100回分）	1.0-25.0 mg/L, K	26,900

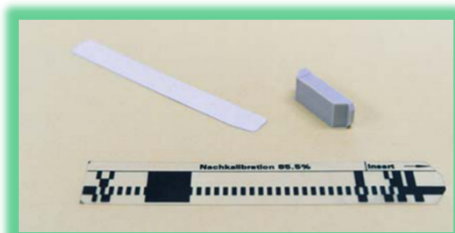
アグロチェックシリーズ（セルタイプ） ～RQフレックス プラス10専用

製品番号	製品名	包装	測定範囲	価格（¥）
01871-96	アグロチェック ほう素テスト	1セット（100回分）	0.1-4.0 mg/L, B	14,000
01872-96	アグロチェック マグネシウムテスト	1セット（100回分）	5-50 mg/L, Mg ²⁺	14,000
01874-96	アグロチェック グルタミン酸テスト	1セット（50回分）	10-80 mg/L, Glutamic acid	17,000

RQフレックス関連製品

製品番号	製品名	包装	用途	対象機器	価格（¥）
16954-1M	RQリキャリブレーションセット*	1セット	再校正用セット	共通	6,670
17247-1M	RQチェック	1セット	精度確認用セット	RQフレックス20用	7,600
16957-1M	RQチェック	1セット	精度確認用セット	RQフレックスプラス10用	7,610
17267-1M	RQストリップアダプター*	1セット	交換用ストリップアダプター	共通	5,980
16727-1M	RQインプティセル*	100個	測定用ディスポーザブルセル	RQフレックスプラス10用	28,700
16998-1M	RQデータ	1セット	PCへのデータ転送用ケーブルとソフト	RQフレックスプラス10用	61,900

*印の付属品はRQフレックス20(17246-1M)またはRQフレックス プラス10(16955-1M)本体のセット内容に含まれます。



16954-1M RQリキャリブレーションセット

本製品はRQフレックスをご使用いただく上で必要なキットです。損壊、紛失した場合は別途ご購入ください。ご使用方法に関しましては、RQフレックス本体取扱説明書をご参照ください。



17267-1M RQストリップアダプター



電源

単4乾電池4本で1000回以上の測定が可能です。

機器仕様

	RQフレックス プラス10	RQフレックス 20
外部出力	対応（RQデータ使用）	非対応
画面表示	液晶画面	液晶画面
測定レンジ	4 - 90% rel.remission	4 - 90% rel.remission
反射領域	4 × 6 mm	4 × 6 mm
分解能	0.1% rel.remission	0.1% rel.remission
光学精度	0.5% rel.remission（装置間及び測定間）	-
作動温度	5 - 40℃	5 - 40℃
作動湿度	90% 以下	80% 以下

注記

- 各種取扱説明書の日本語版は、弊社HPよりダウンロード可能です。
- 上記価格に消費税は含まれておりません。



関東化学株式会社
試薬事業本部 試薬部

103-0022 東京都中央区日本橋室町2丁目2番1号 (03) 6214-1090
541-0048 大阪市中央区瓦町2丁目5番1号 (06) 6231-1672
812-0007 福岡市博多区東比恵2丁目22番3号 (092) 414-9361
<< <http://www.kanto.co.jp> E-mail: reag-info@gms.kanto.co.jp >>